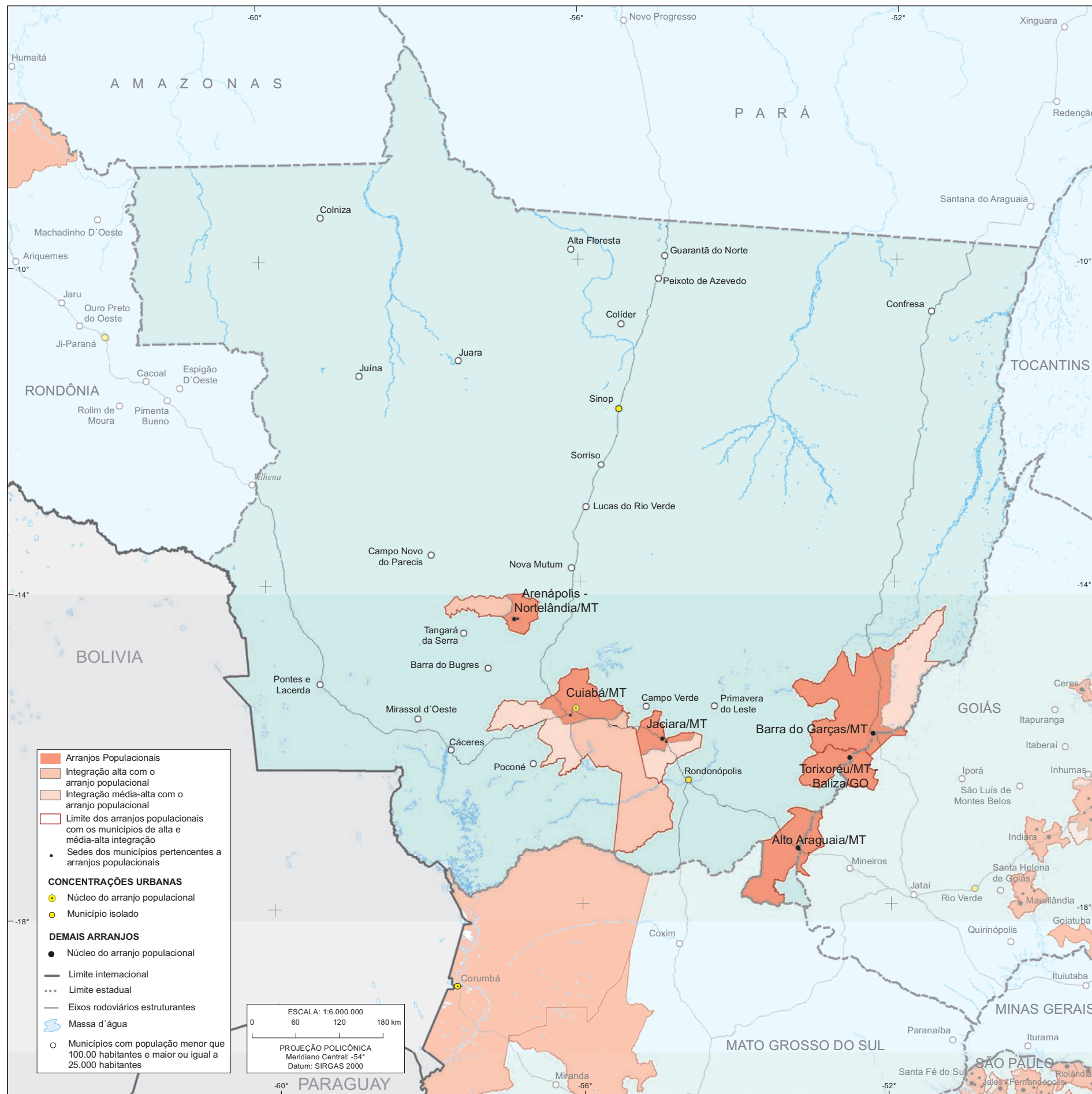


Mapa 1.25 Arranjos Popacionais e Concentrações Urbanas no Mato Grosso



Fonte: IBGE, Censo Demográfico 2010.

Notas: 1. Arranjos populacionais identificados segundo metodologia desenvolvida pela Coordenação de Geografia do IBGE.  
 2. Consideram-se Concentrações Urbanas os arranjos populacionais e os municípios isolados com mais de 100 000 habitantes. Os municípios isolados são aqueles que não fazem parte de arranjos populacionais.