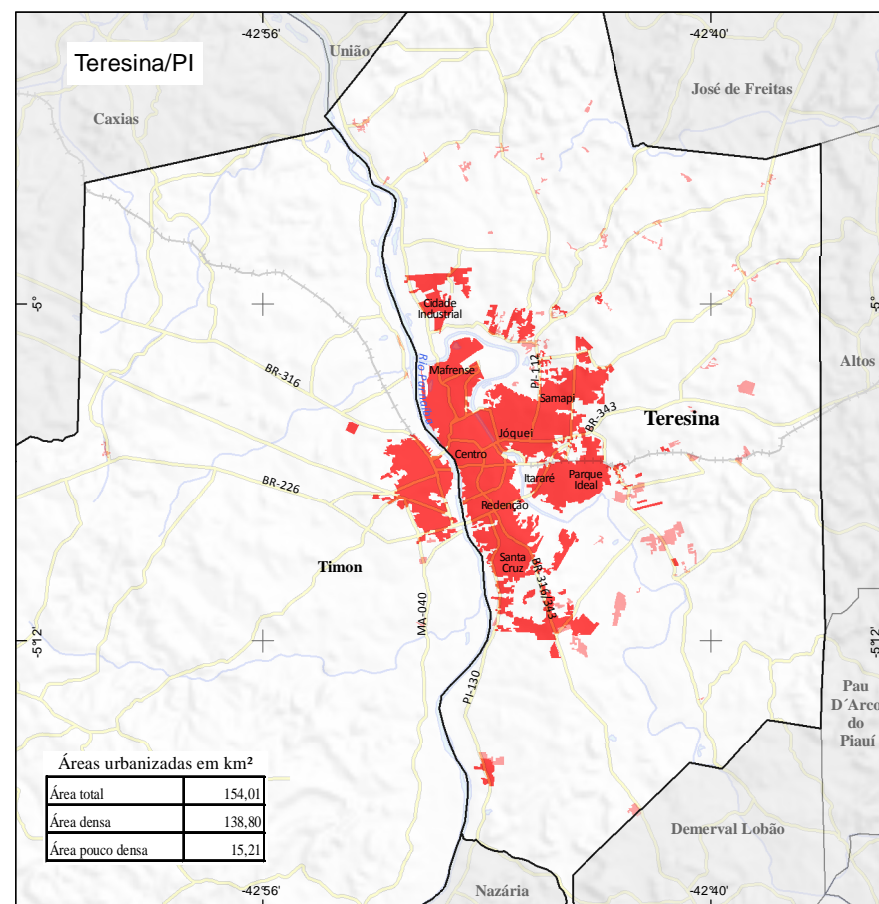
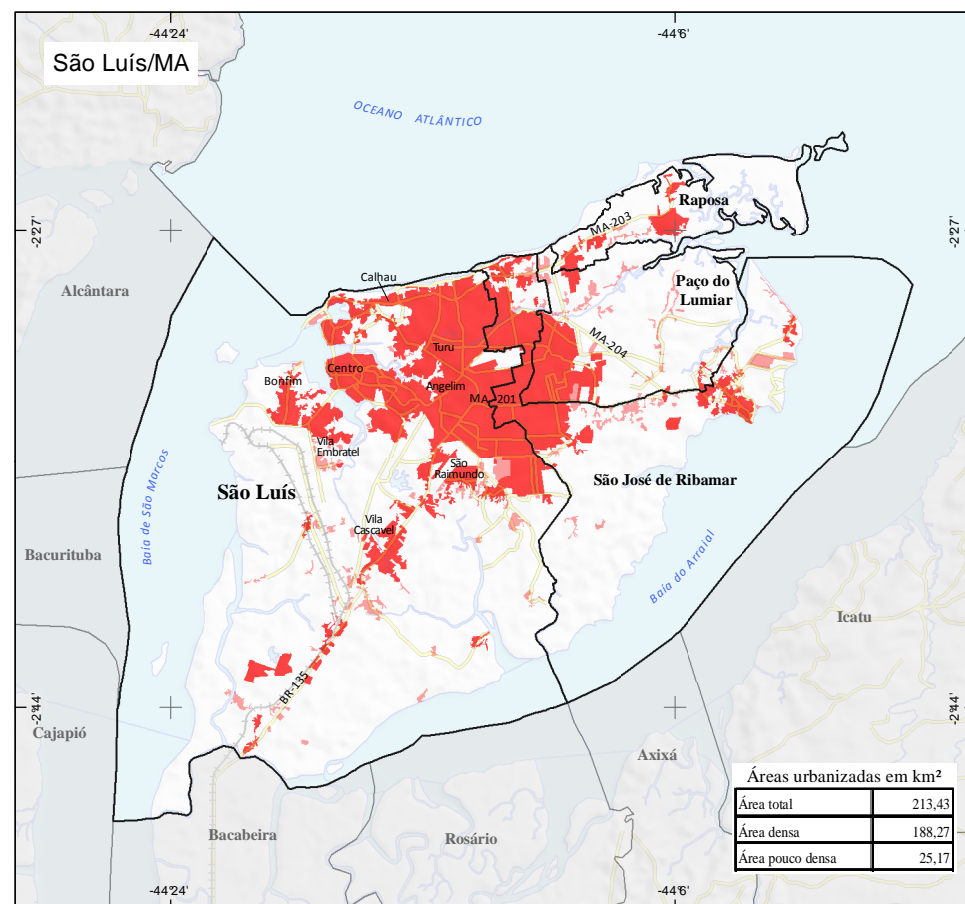
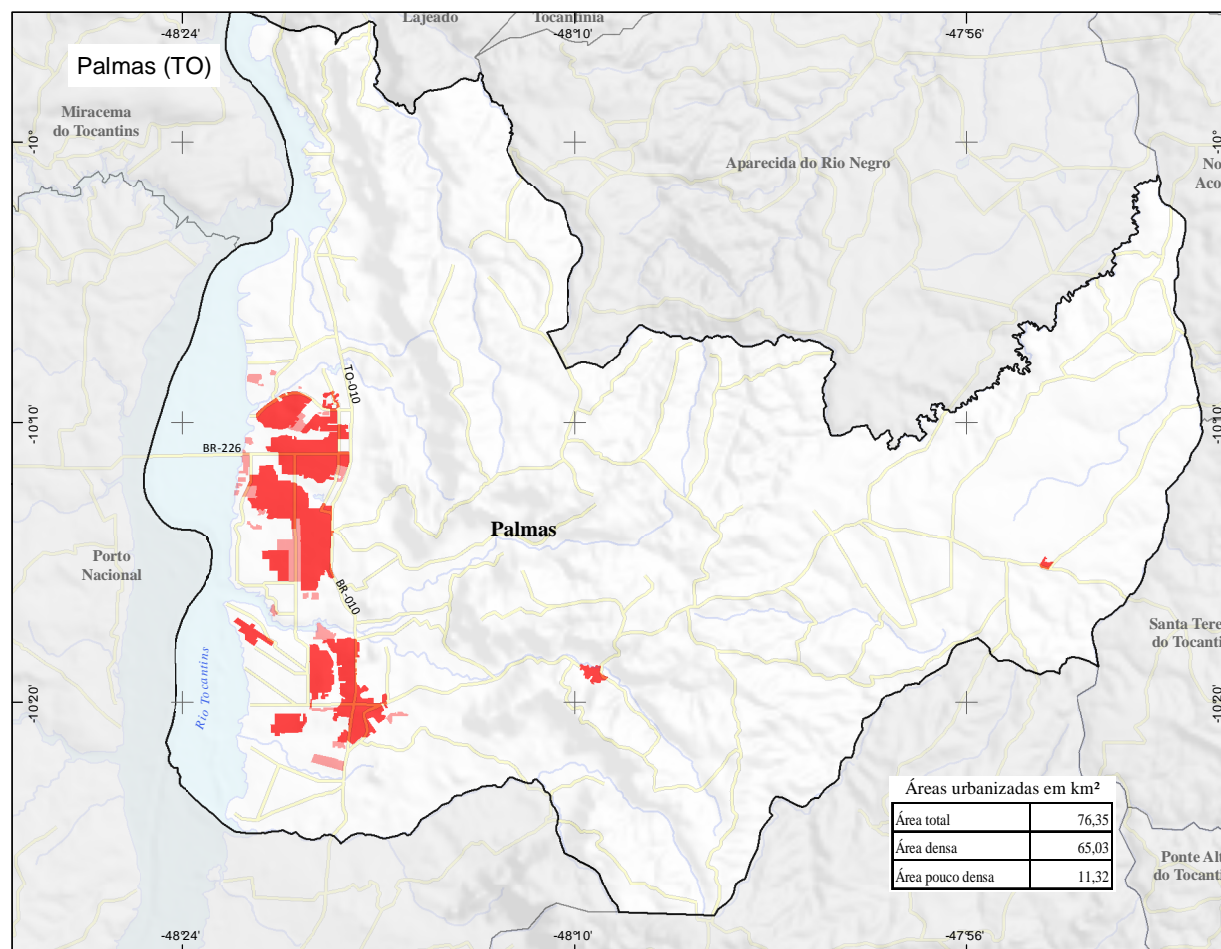
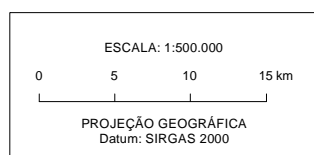


Mapa 02 - Áreas Urbanizadas das Concentrações Urbanas de "São Luís/MA", "Teresina/PI" e Palmas (TO)



- LIMITES MUNICIPAIS**
- Na concentração urbana
  - Fora da concentração urbana
- SISTEMA VIÁRIO**
- Rodovia
  - Ferrovia
- HIDROGRAFIA**
- Terreno sujeito à inundação
  - Corpo d'água
  - Curso d'água
- ÁREAS URBANIZADAS**
- Densa
  - Pouco densa



Fonte: IBGE, DGC/Coordenação de Geografia; IBGE, DGC/Coordenação de Cartografia.

Nota: (1) Consideram-se concentrações urbanas os arranjos populacionais e os municípios isolados com mais de 100.000 habitantes. Os municípios isolados são aqueles que não fazem parte de arranjos populacionais.

(2) Nem todos os municípios das concentrações urbanas estão representados em sua totalidade, para fins de representação.