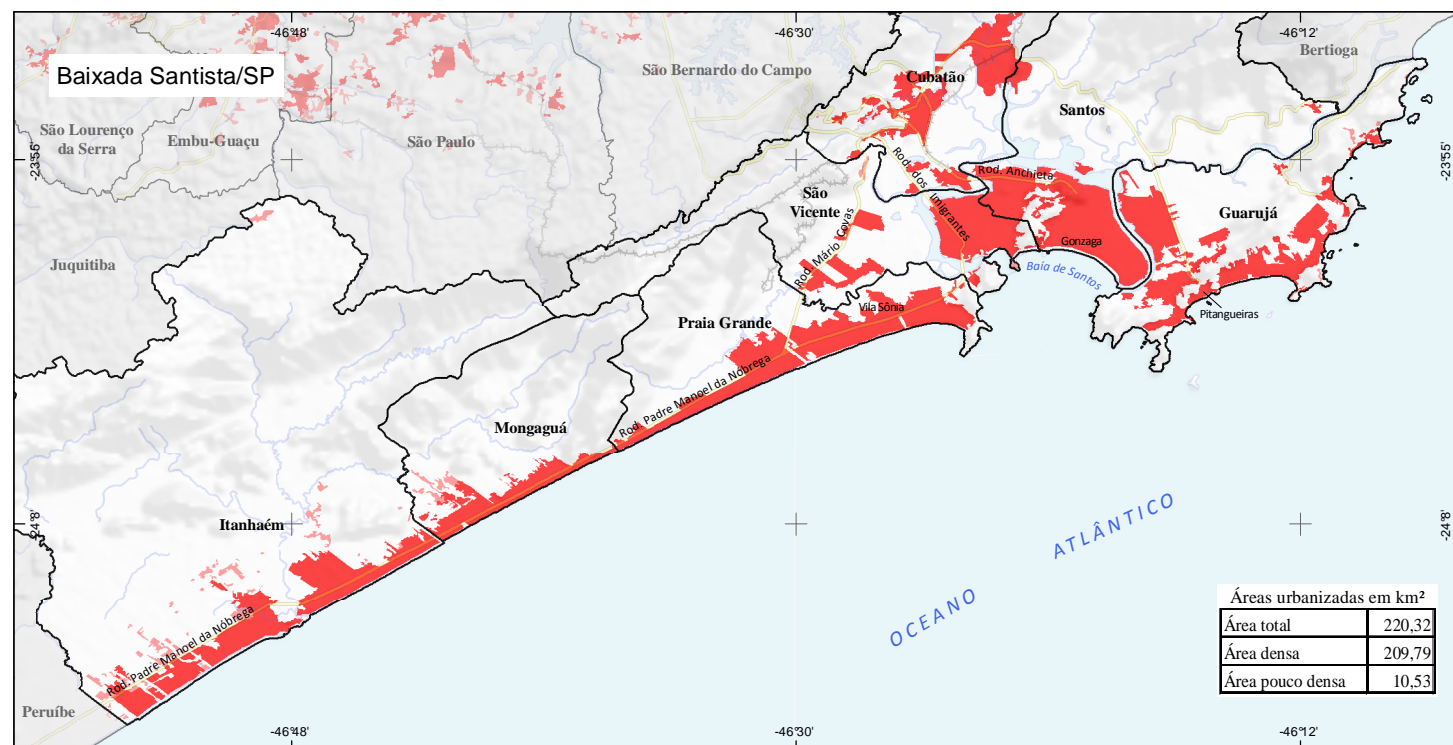
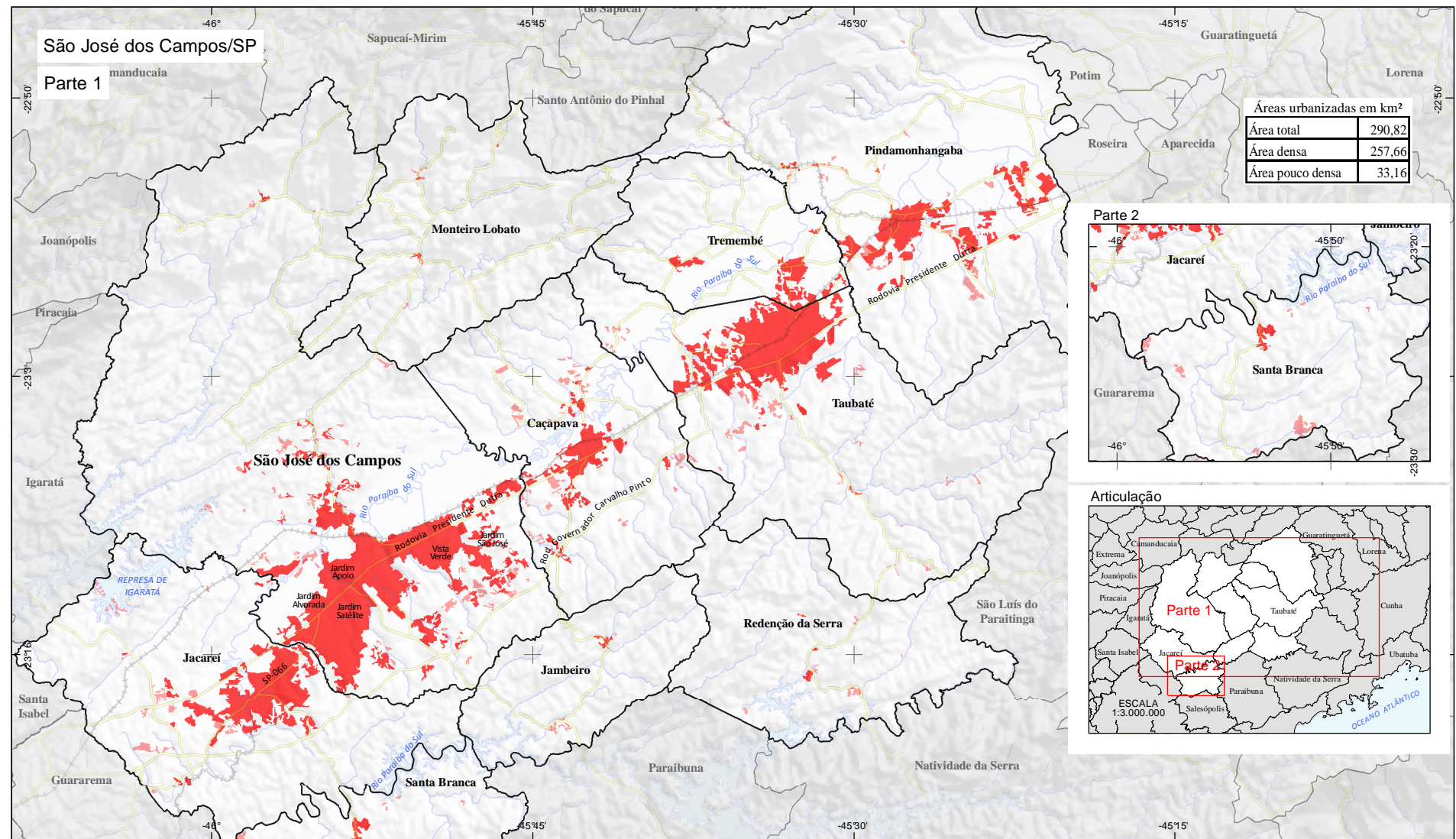


Mapa 15 - Áreas Urbanizadas das Concentrações Urbanas de "São José dos Campos/SP" e "Baixada Santista/SP"



LIMITES MUNICIPAIS

- Na concentração urbana
- Fora da concentração urbana

SISTEMA VIÁRIO

- Rodovia
- Ferrovias

HIDROGRAFIA

- Terreno sujeito à inundação
- Corpo d'água
- Curso d'água

ÁREAS URBANIZADAS

- Densa
- Pouco densa

ESCALA: 1:500.000

0 5 10 15 km

PROJEÇÃO GEOGRÁFICA
Datum: SIRGAS 2000

Fonte: IBGE, DGC/Coordenação de Geografia; IBGE, DGC/Coordenação de Cartografia.

Nota: (1) Consideram-se Concentrações Urbanas os arranjos populacionais e os municípios isolados com mais de 100.000 habitantes. Os municípios isolados são aqueles que não fazem parte de arranjos populacionais.
(2) Nem todos os municípios das concentrações urbanas estão representados em sua totalidade, para fins de representação.