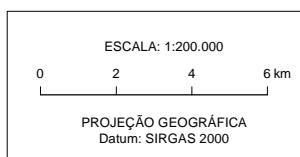
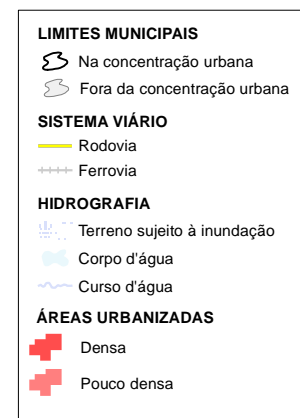
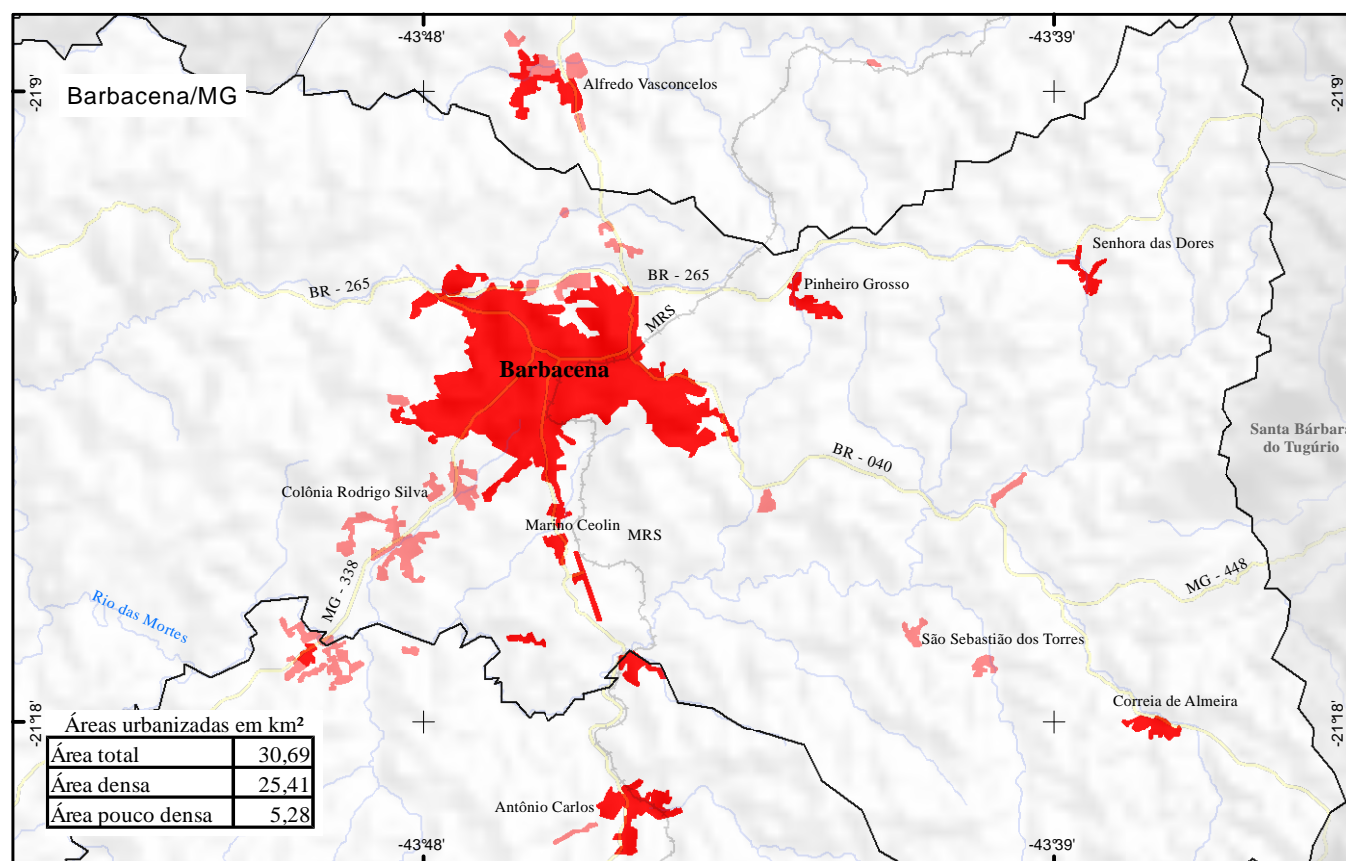
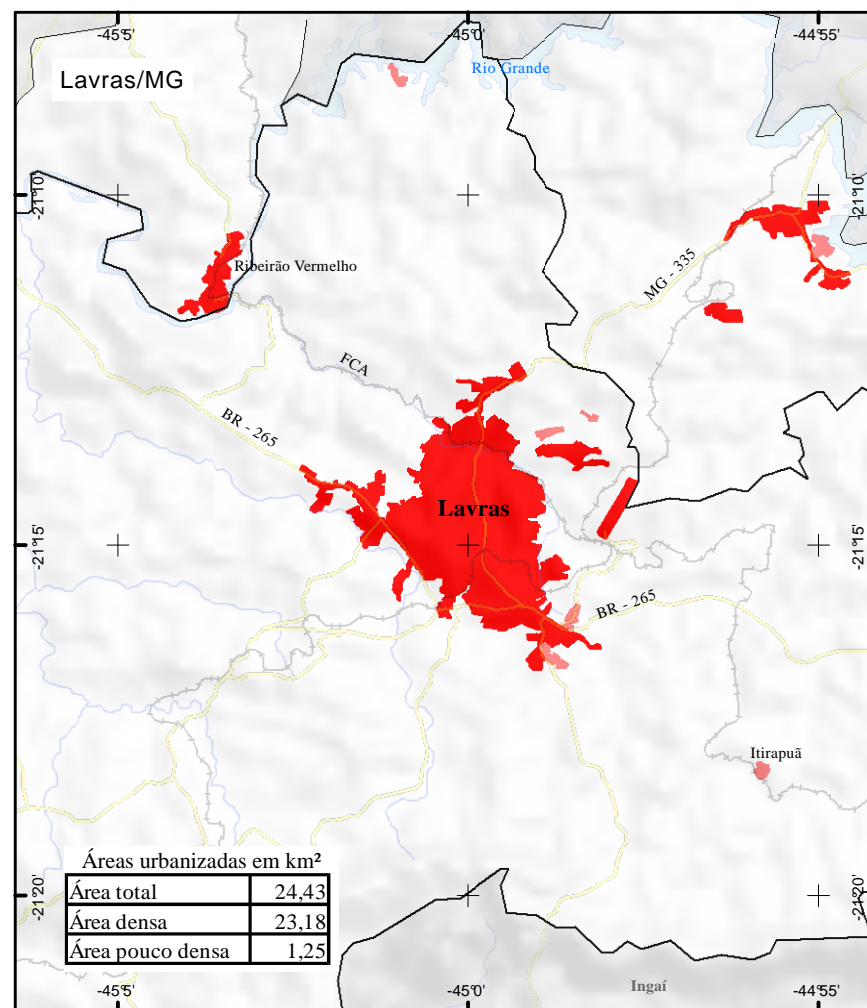
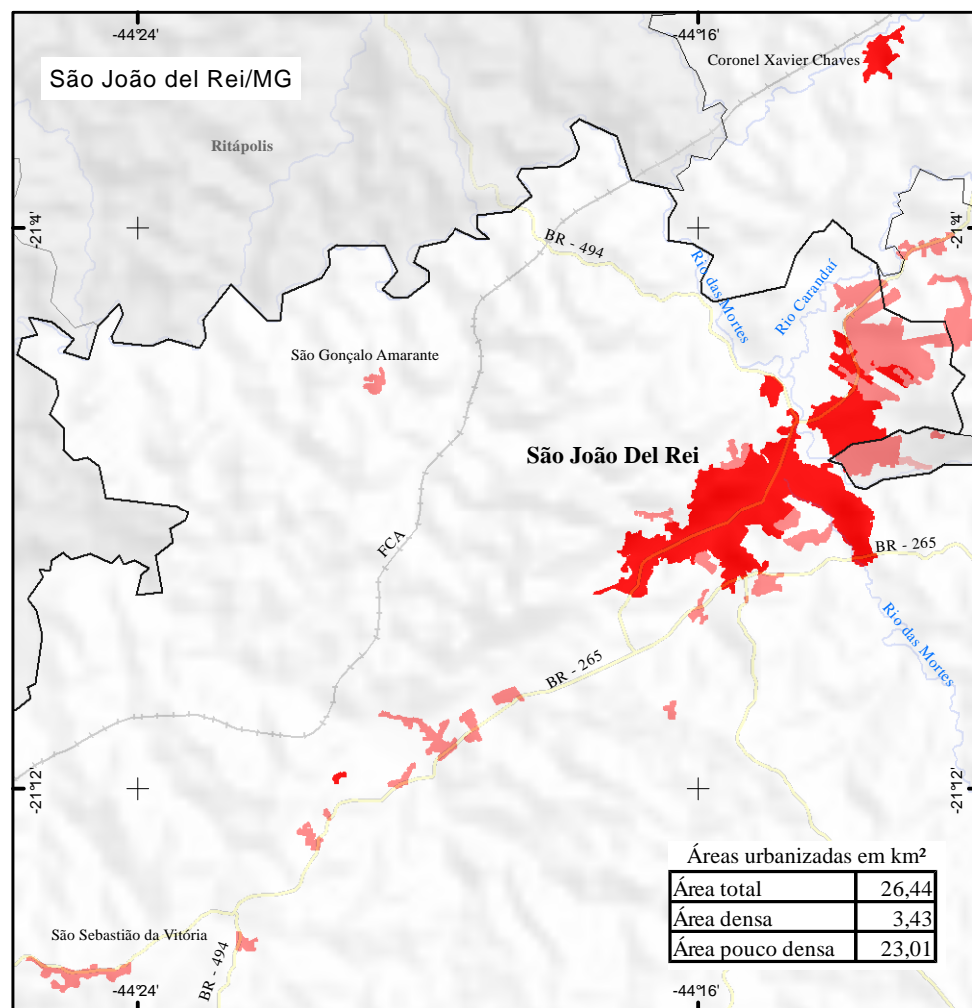


Mapa 42 - Áreas Urbanizadas das Concentrações Urbanas de "São João del Rei/MG", "Lavras/MG" e "Barbacena/MG"



Fonte: IBGE, DGC/Coordenação de Geografia; IBGE, DGC/Coordenação de Cartografia.

Nota: (1) Consideram-se concentrações urbanas os arranjos populacionais e os municípios isolados com mais de 100.000 habitantes. Os municípios isolados são aqueles que não fazem parte de arranjos populacionais.
(2) Nem todos os municípios das concentrações urbanas estão representados em sua totalidade, para fins de representação.