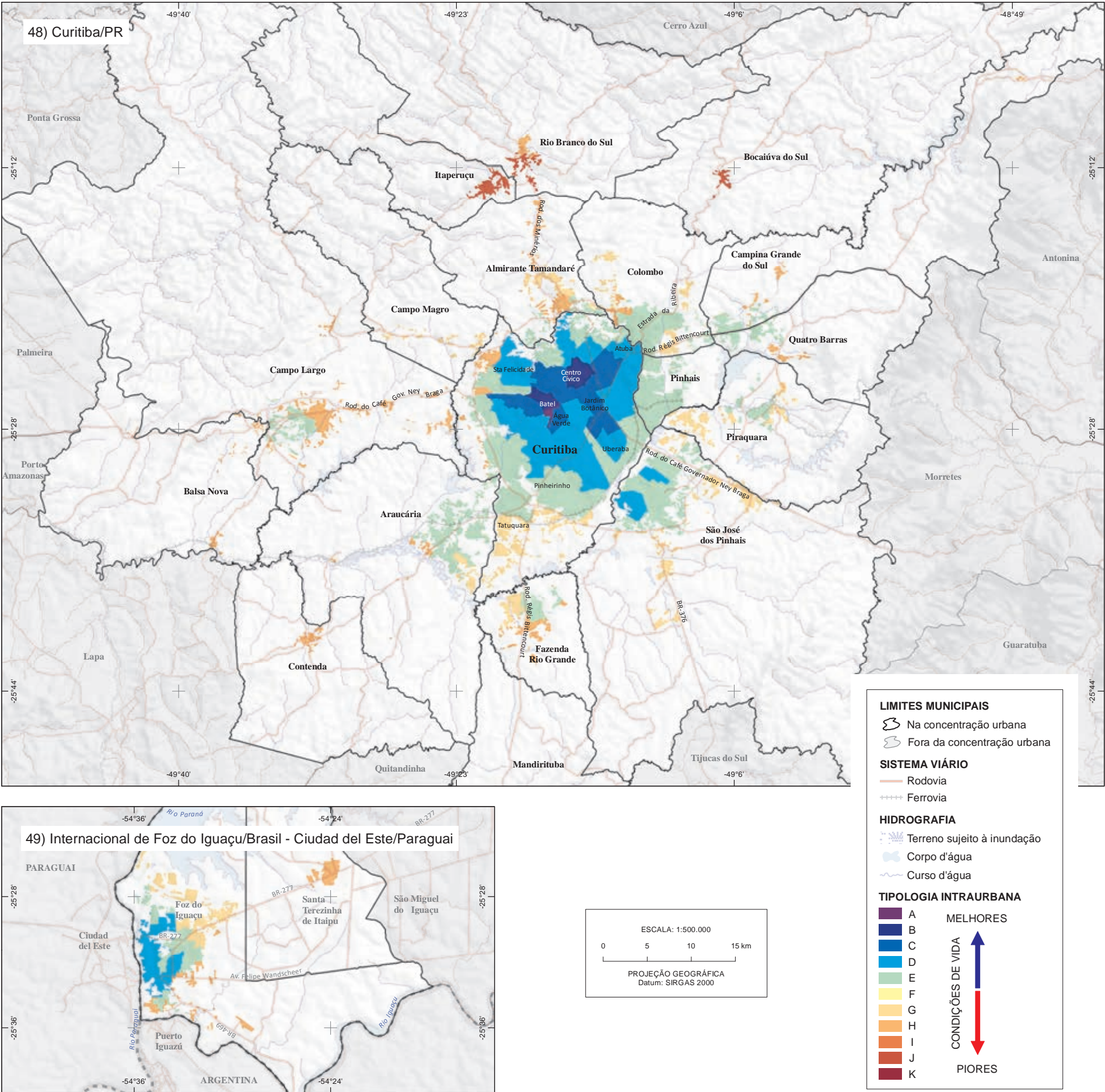


Mapas 48 e 49 - Tipologia intraurbana das Concentrações Urbanas de "Curitiba/PR" e "Internacional de Foz do Iguaçu/Brasil - Ciudad del Este/Paraguai"



Fontes: 1. IBGE, Diretoria de Geociências, Coordenação de Geografia e Coordenação de Cartografia. 2. IBGE, Censo Demográfico 2010. 3. OpenStreetMap. Sutton Coldfield: OpenStreetMap Foundation, 2017. Disponível em: <<http://www.openstreetmap.org>>. Acesso em: maio 2015.

Notas: 1. Consideram-se Concentrações Urbanas os arranjos populacionais e os municípios isolados com mais de 100 000 habitantes. Os municípios isolados são aqueles que não fazem parte de arranjos populacionais.

2. A tipologia intraurbana refere-se somente às Áreas de Ponderação com mais de 40% de domicílios em situação urbana.