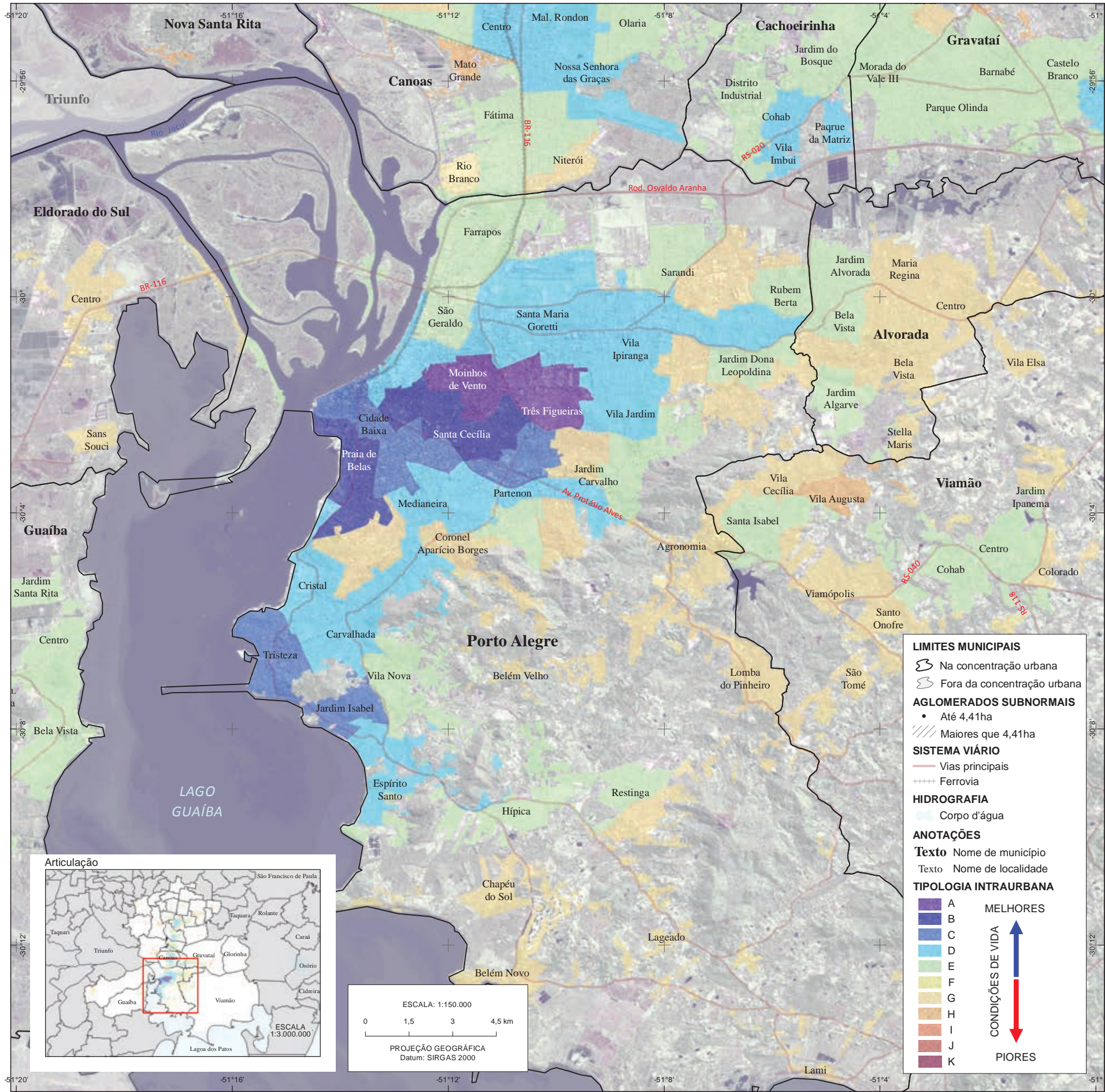


Mapa 10a - Detalhe da tipologia intraurbana da Concentração Urbana de “Porto Alegre/RS”



Fontes: 1. IBGE, Diretoria de Geociências, Coordenação de Geografia e Coordenação de Cartografia. 2. IBGE, Censo Demográfico 2010. 3. Landsat TM 8: imagem de satélite. São José dos Campos: Instituto Nacional de Pesquisas Espaciais - INPE, 2017. Composição 6, 5, 4, cena 231/062 de 27.07.2016. Disponível em: <<http://www.dgi.inpe.br/CDSR/>>. Acesso em: out. 2016.

Notas: 1. Consideram-se Concentrações Urbanas os arranjos populacionais e os municípios isolados com mais de 100 000 habitantes. Os municípios isolados são aqueles que não fazem parte de arranjos populacionais.

2. A tipologia intraurbana refere-se somente às Áreas de Ponderação com mais de 40% de domicílios em situação urbana.

3. Não estão representados nesta prancha os núcleos urbanos isolados da Concentração Urbana.